



BAŞBAKANLIK OSMANLI  
ARŞİVİ EVKAF NEZARETİ  
TASNİFİNDE  
19245 NUMARAYLA  
KAYITLI DEFTER



Ahmet Nezh GALİTEKİN



*1945'te Gölcük Değirmendere'de doğdu.*

*Lisede okudu. 28 buçuk yıl işçilik yaptı.*

*Kütüphanesinde 15.000 cilt kitabı bulunmaktadır. 21 tane yayınlanmış kitabı vardır.*

*Hayatının çoğu arşivlerde geçti.*

*"Osmanlı Kaynaklarına Göre İstanbul'u", ve "Hadikatü'l Cevami"yi neşre hazırladı.*

*Yerel tarihe binlerce sayfalık katkıda bulundu.*

*Halen arşivlerin tozlu raflarında belge ve bilgi devşirmeye devam ediyor.*

*Evkâf-ı Hümâyûn ve Haremeyn-i Muhteremeyn hazîne-i celîlelerinden mazbûten idare olunan evkâfdan İstanbul ve Bilâd-ı selâse'de kâin selâtin-i izâm hazerâtı ve sâir evkâf-ı celîleden etrâb-ı şerîfe ve cevâmî-i münîfe ve mahfil-i hümâyûn ve imâret-i âmirelerinde mu'ahharan zikr olunan bazı mahallere teberrükât ile eşyâ-i sâire vaz' olunmuş olduğundan bu def'a mahall-i mezkûrelerde mevcud bulunan bi'l-cümle eşyanın Rûznâmçe ve Muhâsebe Odaları'ndan birer nefer memur ma'rifetleri ve ma'rifet-i şer'le tahrîri bâbında beyaz üzerine sâdir olan fermân-ı sâmilere imtisâlen taraf-ı şer'den ta'yin ve irsâl olunan el-Hâc Halil Efendi ve Rûznâmçe ketebesinden el-Hâc Yusuf Efendi ve Muhâsebe ketebesinden Tâhir Efendi ile mahall-i mezkûre hüddâmânî hâzır oldukları halde tahrîr ve mu'âyene ve ta'dâd olunan müfredat defteridir ki ber-vech-i âtî zikr olunur. Fi'l-yevmül-hâmis aşer cümâde'l-âhire li-sene ihdâ ve semânîn ve mi'teyn ve elf(15.11.1864)\**

**Hazret-i Hâlid radiyallahu anhül-Vâhid hazretlerinin türbe ve câmi'-i şeriflerinde mevcûd eşyanın defteridir ki ber-vech-i âtî zikr olunur**

A'lâ nesih hattla müzehheb onbir satırlı Hüsni mührüyle memhûr mushaf-ı şerîf. Kıt'a: 1

Derviş İbrahim'in vakf eylediği nesih hattla onüç satırlı kebîr Mushaf-ı şerîf. Kıt'a: 1

Merhûm Sultan Süleyman Hân hazretlerinin vakf eylediği dokuz satırlı a'lâ nesih hattla müzehheb kebîrce Mushaf-ı şerîf. Kıt'a: 1

A'lâ hüsn-i hatt olarak onbeş satırlı müzehheb kebîr mushaf-ı şerîf. Kıt'a: 1

İsmihan Sultân binti Sultân Selim hazretlerinin vakf eylediği sadefkârî sandık derûnunda hüsn-i hattla dokuz satırlı Yâsîn-i şerîf eczâsı. Kıt'a: 1

Hâfız Musa el-İmam ibn-i Nasûh ibn-i Pîr Ahmed'in vakf eylediği ondört satırlı müzehheb kebîrce Mushaf-ı şerîf. Kıt'a: 1

Lâciverd mürekkebi ve altun ile hüsn-i hatt olarak müzehheb kebîrce Mushaf-ı şerîf. Kıt'a: 1

Yedi gözlü arûsek rahle. Aded: 1

Sultân Abdülmecid Hân hazretlerinin vakf eylediği sadefkârî sandık derûnunda hüsn-i hattla dokuz satırlı Yâsîn-i şerîf eczâsı. Kıt'a: 1

Dârû's-sa'âde ağası esbâk merhûm Beşir Ağâ'nın vakf eylediği sandık derûnunda onbir satırlı müzehheb Delâilü'l-Hayrât eczâsı. Kıt'a: 7

Sultân Abdülmecid Hân hazretlerinin teberrük buyurdıkları sanduka-i şerîf üzerine mefrûş ve el-yevm mevcûd sîm işleme ve yazılı pûşîde. Aded: 1

Müşârün-ileyh Sultân Abdülmecid Hân hazretlerinin teberrük buyurdıkları sîm şebeke-i şerîf üzerine mefrûş mâ'i gözlü fermâyîş şal. Verâ': 4,5, Arzan: 2

Şevkinihâl Usta'nın teberrük buyurdıkları ince çubuklu armalı fermâyîş şal. Aded: 1. Verâ': 4,5, Rub': 7, Arzan: 1

Merhûme Esmâ Sultân hazretlerinin teberrük buyurdıkları altı parmak ortası sarılı ince çubuklu fermâyîş şal. Aded: 1, Verâ': 4, Arzan: 2

Serefrâz Kadınefendi'nin teberrük buyurdıkları sarılı beyaz ve güğezli fermâyîş şal. Aded: 1. Verâ': 4, Rub': 3, Arzan: 2

İsmetlü Âdile Sultân hazretlerinin teberrük buyurdıkları sopalı fermâyîş şal. Aded: 1. Verâ': 4, Rub': 5, Arzan: 2

Mâ'i gözlü ince çubuklu ve sopalı fermâyîş şal. Aded: 1. Verâ': 4,5, Arzan: 2.

Çubuklu ve sopalı fermâyîş şal. Aded: 1, Verâ': 4,5, Arzan: 2

İnce çubuklu ve armalı nısf fermâyîş şal. Aded: 1. Verâ': 2, Rub': 1, Arzan: 2

Harem-i şerîf derûnunda mefrûş Gördeskârî tirşeli ve göğezli kaliçe. Aded: 1

Taht-ı hümâyûn için vaz' olunan ipekli Damasko minder: 2, sagîr yasdık: 2, pûşîde: 1

Pertevniyal Vâlide Sultân hazretlerinin müceddeden teberrük buyurdıkları kisve-i şerîf tahtına vaz' olunan üç ayaklı sîm iskemle: 1. Dirhem: 1100

Müşârün-ileyhin sancağ-ı şerîfin sîm alemleri ve tahtının sîm iskemlesi. Aded: 2

Harem-i şerîf derûnunda kuyubaşında nuhâs bâdiya Aded: 1, Bakrac Aded: 2

Hazîneden mübâya'a olunan maşrûpa. Aded: 28

İmâm-ı Şehryârî-i esbâk İzzet Efendi'nin teberrük eylediği pirinç su tası. Aded: 7

**Harem-i şerîf derûnunda Hazîne dolabı'nda mevcûd mesâhif-i şerîfe ve sâire defteridir ki ber-vech-i âtf beyân olunur**

Arab hattıyla gayr-i müzehheb onbeş satırlı kebîrce Mushâf-ı şerîf. Kıt'a: 1

Es-Seyyid Abdülkerim Efendi zevcesi Fatma Hâtûn'un vakf eylediği âdi hattla onüç satırlı Mushaf-ı şerîf. Kıt'a: 1

Mîrliva Erzincânî Ahmed İzzet Paşa'nın vakf eylediği onbeş satırlı âdi nesih hattla Mushaf-ı şerîf. Kıt'a: 1

Âdi hattla gayr-i müzehheb onbeş satırlı vasat Mushaf-ı şerîf. Kıt'a: 1

Hadîce nâm hâtûnun vakf eylediği onbeş satırlı gayr-i müzehheb Mushaf-ı şerîf. Kıt'a: 1

Eyyûb kâdısı esbâk Abdülhamid Efendi'nin vakf eylediği onbeş satırlı gayr-i müzehheb Mushaf-ı şerîf. Kıt'a: 1

Kapudân-ı esbâk Gâzi Hüseyin Paşa'nın vakf eylediği onbeş satırlı akilî işlemeli Mushaf-ı şerîf. Kıt'a: 1

Zeyneb Hanım'ın vakf eylediği âdi hattla onüç satırlı Mushaf-ı şerîf. Kıt'a: 1

Ümmügülsüm Hâtûn'un âdi hattla vakf eylediği onüç satırlı Mushaf-ı şerîf. Kıt'a: 1

Şerîfe Hâtûn'un âdi hattla vakf eylediği onbir satırlı Mushaf-ı şerîf. Kıt'a: 1

Sultân Mehmed Hundî'nin vakf eylediği gayr-i müzehheb ondokuz satırlı Mushaf-ı şerîf. Kıt'a: 1

Zübeyde Hanım'ın vakf eylediği onbir satırlı âdi hattla Mushaf-ı şerîf. Kıt'a: 1

Zenciye Ferah nâm kadının vakf eylediği onbir satırlı âdi hattla Mushaf-ı şerîf. Kıt'a: 1

Ziba Hâtûn'un vakf eylediği onbir satırlı âdi hattla Mushaf-ı şerîf. Kıt'a: 1

Nesih hattla müzehheb onbeş satırlı Mushaf-ı şerîf. Kıt'a: 1

Mehmed nâm kimesnenin vakf eylediği onbeş satırlı âdi hattla Mushaf-ı şerîf. Kıt'a: 1

Bâbü's-sa'âde ağası es-Seyyid Mustafa Ağa'nın vakf eylediği müzehheb hüsn-i hattla onüç satırlı Mushaf-ı şerîf. Kıt'a: 1

Âdi hattla onüç satırlı gayr-i müzehheb sagîr Mushaf-ı şerîf. Kıt'a: 1

Müzehheb kebîr ve Süre-i Enbiya'nın eczâları beş satırlı. Kıt'a: 2

Atık kisve-i sa'âdet. Aded: 1

Katife üzerine sırma işleme atık kudüs-i şerîf pûşîdesi. Aded: 1

Fâtih hazretlerinin teberrük buyurdıkları beyaz şamkârî seccade. Aded: 1

Etrafı Âyete'l-Kürsî yazılı acemkârî atık seccade. Aded: 1

Zât-ı şâhâne için vaz' olunan kuş kafesi resminde sîm buhurdânlık. Aded: 2, Dirhem: 969.5

Vasat kıt'a sîm gülâbdân ma'a buhurdân. Çift: 1, Dirhem: 278

Ve diğeri vasat kıt'a sîm gülâbdân. Aded: 1, Dirhem: 180

Def'a sagîr sîm gülâbdân. Aded: 1, Dirhem: 80

Hîbetullah Sultân'ın teberrükleri billur muhâfaza içinde mahfûz kamîs-i sa'âdetden. Kıt'a: 1

Müşârün-ileyh hazretlerinin gazâde su içmek için varil

Ak Şemseddin hazretlerinin teberrük buyurdıkları seyf resminde âlât-i harb ve hasır seccade. Aded: 1

Bezm-i âlem Vâlide Sultân hazretlerinin teberrük buyurdıkları sadefkârî çekmece derûnunda mevdû' lihye-i sa'âdet. Aded: 1

Tonbak buhurdân ma'a gülâbdân. Aded: 1

İhtisab Nâzırı esbâk Osman Bey'in teberrük eylediği çekmece derûnunda mevdû' lihye-i sa'âdet. Aded: 1

Mekke-i mükerrime kâdısı esbâk Hamid Mollâ'nın teberrük eylediği sadefkârî çekmece derûnunda lihye-i sa'âdet. Aded: 1

Göğüz atlas ve yeşil çuka üzerine sırma işleme ve yazılı atık pûşîde perde. Parça: 7

Sultân Ahmed Hân-ı Evvel hazretlerinin teberrük buyurdıkları etrafı yazılı ve gümüş bürülü ibrişim saçaklı atık kisve-i şerîf. Aded: 1

Acemkârî yazılı sarı sagîr ve kebîrce su tası. Aded: 3

Dârû's-sa'âde ağası esbâk Bilâl Ağa'nın vaz' eylediği altın yaldızlı vasat kıt'a su tası. Aded: 2

Dürrîzâde Abdullah Efendi'nin teberrük eylediği kebîr köhne nuhâs güğüm ma'a kapak. Aded: 2

Emine Hanım'ın vaz' eylediği vasat kıt'a nu-

hâs güğüm ma'a kapak. Aded: 1  
Mustafa Ağa'nın kezalik vakf eylediği nuhâs güğüm ma'a kapak. Aded: 1  
Hazîne vekîli Said Ağa'nın teberrük eylediği nuhâs üzerine yaldızlı sebil maşrabası. Çift: 1

Acemkârî tutya alaca yaldızlı karpûzî maşrabası. Aded: 1

Sultân Ahmed Hân hazretlerinin teberrükleri mâi taş kakmalı atîk ceviz avîze. Aded: 1

Sadefkârî atîk avîze. Aded: 1

Sırça taş kakmalı somaki sagîr avîze. Aded: 1

Yumurta resminde billur tek avîze. Aded: 1

Sagîr ceviz köhne askı. Aded: 1

Barut kapağı resminde ceviz köhne askı. Aded: 1

**Silâhdâr Ali Ağa'nın vakf eylediği evâni-nuhâsiyye**

Sagîr güğüm. Aded: 1

Şerbet bâdiyesi. Aded: 2

Karpuzî Şerbet maşrûpası. Aded: 4

Karavana. Aded: 8

Mankal ma'a tâbe. Aded: 17

**Türbe-i hazret-i müşârün-ileyhde mevdû' ve mu'allak olan kebîr ve sagîr altun avîzelerin eşkâl ve mikdârları beyân olunur**

Sultân Selim Hân-ı Sâlis hazretlerinin teberrük buyurdıkları beş bin yedi yüz seksen gurus kıymetlü cevâhir ile müzeyyen uçları zümrüdlü on altı aded püsküllü altun avîze. Aded: 1, Dirhem: 548

Mihrişah Vâlide Sultân hazretlerinin kezalik teberrük buyurdıkları dört bin sekiz yüz elli beş gurus kıymetlü cevâhir ile müzeyyen uçları zümrüdlü on iki püsküllü altun avîze. Aded: 1, Dirhem: 543

Sagîr altun kandil. Aded: 1, Dirhem: 88

Pirûze kakmalı yakud ve zümrüd taşlı altun avîzeli gülabdân ma'a zincir. Aded: 1, Dirhem: 186

Maşrûpa resminde altun avîze ma'a zincir. Aded: 1, Dirhem: 335

Def'a vasat maşrûpa resminde altun kandil ma'a sîm zincir. Aded: 1, Dirhem: 115

Def'a müşebbek oymalı altun avîze ma'a zincir. Aded: 1, Dirhem: 190

**Sîm üzerine yaldızlı olan avîzeler beyân olunur**

Buhûrdân resminde müşebbek avîze ma'a

zincir. Aded: 1, Dirhem: 1500

Def'a müşebbek oymalı avîze ma'a zincir. Aded: 1, Dirhem: 350

Def'a müşebbek oymalı avîze ma'a zincir. Aded: 1, Dirhem: 190

Kandil resminde sîm avîze ma'a zincir. Aded: 1, Dirhem: 130

İbrik resminde def'a sîm avîze ma'a zincir. Aded: 1, Dirhem: 225

Fanus resminde altı köşeli direkli def'a sîm avîze ma'a zincir. Aded: 1, Dirhem: 355

Def'a müşebbek som kakmalı kebîrce avîze ma'a zincir. Aded: 1, Dirhem: 340

Def'a müşebbek som kakmalı sîm avîze ma'a zincir. Aded: 1, Dirhem: 185

Def'a maşrûpa resminde yakut taş ile müzeyyen avîze ma'a zincir. Aded: 1, Dirhem: 87.5

Sagîr askılı gülabdân ma'a zincir. Aded: 1, Dirhem: 13

**Def'a sâde sîm mu'allak avîzeler beyân olunur**

Sanduka-i şerifenin üzerinde mu'allak Mihrişah Vâlide Sultân Türbe-i şerifesinden nakl olunan saksı resminde kebîr sîm avîze ma'a zincir. Çift: 1, Dirhem: 3850

Meşrûpa resminde müşebbek oymalı kebîr askı ma'a zincir. Aded: 1, Dirhem: 596

Def'a müşebbek oymalı kebîr askı ma'a zincir. Aded: 1, Dirhem: 432

Def'a müşebbek oymalı püsküllü avîze ma'a zincir. Aded: 1, Dirhem: 262

Def'a müşebbek oymalı kebîr sîm püsküllü avîze ma'a zincir. Aded: 1, Dirhem: 396

Def'a oymalı saksı resminde avîze ma'a zincir. Aded: 1, Dirhem: 352

Def'a sagîr oymalı kandil ma'a zincir. Aded: 1, Dirhem: 38

Def'a müşebbek oymalı ve tarafeyni tuğralı sîm püsküllü avîze ma'a zincir. Aded: 1, Dirhem: 450

Def'a müşebbek oymalı kebîr avîze ma'a zincir. Aded: 1, Dirhem: 215

Def'a müşebbek oymalı avîze ma'a zincir. Aded: 1, Dirhem: 200

Def'a müşebbek oymalı kebîrce avîze ma'a zincir. Aded: 1, Dirhem: 268

Def'a müşebbek oymalı avîze ma'a zincir. Aded: 1, Dirhem: 100

Def'a müşebbek oymalı askı ma'a zincir.

- Aded: 1, Dirhem: 103  
 Def'a müşebbek oymalı avîze ma'a zincir. Aded: 1, Dirhem: 145  
 Def'a müşebbek oymalı avîze ma'a zincir: Aded: 1, Dirhem: 105  
 Def'a müşebbek oymalı avîze ma'a zincir. Aded: 1, Dirhem: 77  
 Def'a müşebbek oymalı askı ma'a zincir. Aded: 1, Dirhem: 64  
 Def'a kandil resminde avîze ma'a zincir. Aded: 1, Dirhem: 87  
 Def'a oymalı müşebbek avîze ma'a zincir. Aded: 1, Dirhem: 59  
 Def'a müşebbek oymalı avîze ma'a zincir. Aded: 1, Dirhem: 103  
 Def'a müşebbek oymalı avîze ma'a zincir. Aded: 1, Dirhem: 160  
 Def'a oymalı kandil resminde askı ma'a zincir. Aded: 1, Dirhem: 38  
 Def'a oymalı kandil resminde askı ma'a zincir. Aded: 1, Dirhem: 37  
 Def'a oymalı kandil resminde askı ma'a zincir. Aded: 1, Dirhem: 32  
 Def'a oymalı sagîr avîze ma'a zincir. Aded: 46, Dirhem: 46  
 Def'a meşrupa resminde askı ma'a zincir. Aded: 1, Dirhem: 108  
 Def'a yumurta resminde oymalı kebîr askı ma'a zincir. Aded: 1, Dirhem: 210  
 Def'a yumurta resminde kebîrce askı ma'a zincir. Aded: 1, Dirhem: 197  
 Def'a yumurta resminde kebîrce askı ma'a zincir. Aded: 1, Dirhem: 212  
 Türbe-i müşârün-ileyhde köşeler[de] vâki' som saksı resminde sîm kakmalı kebîr askı. Aded: 1, Dirhem: 1112  
 Billur fanus resminde som kakmalı kebîr def'a avîze ma'a zincir. Aded: 1, Dirhem: 1065  
 Def'a som kakmalı kebîr avîze ma'a zincir. Aded: 1, Dirhem: 1050  
 Def'a billur fanus resminde som kakmalı kebîr askı ma'a zincir. Aded: 1, Dirhem: 1100  
 Def'a som kakmalı kebîr avîze ma'a zincir. Aded: 1, Dirhem: 959  
 Def'a som kakmalı kebîr avîze ma'a zincirli. Aded: 1, Dirhem: 1100  
 Çin küpü resminde alaca yıldızlı kebîr def'a avîze ma'a zincir. Aded: 1, Dirhem: 893  
 Def'a müşebbek kakmalı kebîr avîze ma'a zincir. Aded: 1, Dirhem: 900  
 Def'a müşebbek oymalı ve kakmalı püsküllü kebîrce avîze ma'a zincir. Aded: 1, Dirhem: 655  
 Def'a müşebbek oymalı ve kakmalı püsküllü kebîrce avîze ma'a zincir. Aded: 1, Dirhem: 840  
 Meşrupa resminde kabaralı vasat avîze ma'a zincir. Aded: 1, Dirhem: 234  
 Def'a müşebbek oymalı püsküllü kebîr askı ma'a zincir. Aded: 1, Dirhem: 468  
 Def'a müşebbek oymalı kebîr askı ma'a zincir. Aded: 1, Dirhem: 369  
 Meşrupa resminde oymalı kebîr avîze ma'a zincir. Aded: 1, Dirhem: 278  
 Def'a meşrupa resminde oymalı kebîrce avîze ma'a zincir. Aded: 1, Dirhem: 235  
 Türbe-i müşârün-ileyhin kapısı üzerinde mu'allak top resminde som avîze ma'a zincir. Aded: 1, Dirhem: ...  
 Yarım kürevârî oymalı sagîr askı ma'a zincir. Aded: 1  
 Sîm yıldızlı sagîr buhurdân resminde müceddeden vaz' olunan askı ma'a zincir. Aded: 1  
 Sultân Mustafa Hân vâlidesi Vâlide Sultân hazretlerinin vaz' ve vakf eylediği vasat sîm buhurdân. Aded: 1  
 Mustafa Nâilî Paşa kerîmesi Selime Hanım'ın rûhiçün vaz' eylediği sîm su taşı ma'a sîm zincir. Aded: 1  
 Türbe-i müşârün-ileyhde cennetmekân Sultân İbrahim Hân hazretlerinin vaz' buyurdıkları kebîr sîm şamdan ma'a gılaf. Aded: 1, Dirhem: 6733  
 Yine müşârün-ileyhin vakf eylediği kadem-i sa'âdetleri tarafında olan sîm kebîr şamdan ma'a gılaf. Aded: 1, Dirhem: 6915  
 Merhûm Alâeddin Paşa'nın teberrük buyurdıkları sîm sagîr şamdan ma'a ceviz iskele. Aded: 1, Dirhem: 778  
 Dâmâd-ı Şehryârî İbrahim Paşa Kethüdâsı Mehmed Ağa'nın teberrük eylediği kebîrce sîm şamdan. Aded: 1, Dirhem: 2000  
 Kapudân-ı Deryâ Mustafa Paşa'nın teberrük eylediği kebîrce sîm şamdan. Aded: 1, Dirhem: 1870  
 Sadr-ı esbâk merhûm Ziya Yusuf Paşa'nın te-

berrük eylediği sîm vasat şamdan. Çift: 1, Dirhem: 2100

Sulthan Ahmed Hân kerîmesi merhûme Fatma Sultân hazretlerinin teberrük eylediği vasat sîm şamdan. Aded: 1, dirhem: 600

Merhûme Emetullah Başkadın hazretlerinin teberrük eylediği sîm vasat şamdan. Aded: 1, Dirhem: 600

Merhûme Sâliha Sultân hazretlerinin teberrük eylediği sîm vasat şamdan. Aded: 1, Dirhem: 450

Fahrî Sultân hazretlerinin teberrük eylediği sagırce şamdan. Çift: 1, dirhem: 550

Cennetmekân Sultân Selim Hân-ı Sâlis hazretlerinin teberrük buyurdukları on direkli ve on kafesli dört babalı ve bir sîm sorguclu şebeke-i mu'amele

Şamdan vaz'ıçün dört direkli sîm kaplama kapu tarafının mum bend olunacak mahall sagır sîm buhur şamdanı. Aded: 1

Nüşavârî billur askı derûnunda yeşil kamîsi sa'adet kıt'ası: 1

**Türbe-i müşârûn-ileyh sofasında mevcûd Mesâhif ve Buhârî-i şerîfe ve sâire zıkr ve beyân olunur**

Cennetmekân merhûm Sultân Ahmed Hân-ı Evvel hazretlerinin hattıyla bir satırı altun ve bir satırı mürekkeb dokuz satırlı kebîr müzehheb Mushaf-ı şerîf ma'a ceviz rahle. Cild: 1

Cennetmekân Ebû'l-Feth Sultân Mehmed Hân hazretlerinin teberrükler olan a'lâ nesih hattla bazı mahalleri müzehheb onbir satırlı vasat kıt'a Mushaf-ı şerîf. Cild: 1

Merhûm Rüstem Paşa'nın teberrük eylediği a'lâ nesih hattla ondört satırlı müzehheb vasat kıt'a Mushaf-ı şerîf. Cild: 1

A'lâ nesih hattla onbir satırlı bazı mahalleri müzehheb vasat kıt'a Mushaf-ı şerîf. Cild: 1

Safayıcıhan Kadın'ın vakf eylediği nesih hattla onbir satırlı aklil işleme vasat kıt'a Mushaf-ı şerîf. Cild: 1

A'lâ nesih hattla müzehheb onüç satırlı vasat kıt'a Mushaf-ı şerîf ma'a rahle. Cild: 1

Şöhretfeza kalfa'nın rûhiçün nesih hattla vasat kıt'a onbeş satırlı vakıf Mushaf-ı şerîf ma'a rahle. Cild: 1

Hazînedârzâde Abdullah Paşa'nın teberrük eylediği on üç satırlı nesih hatla vasat kıt'a

Mushaf-ı şerîf. Cild: 1

Fâtih Sultân Mehmed Hân hazretlerinin vakf eylediği a'lâ nesih hattla dokuz satırlı müzehheb vasat kıt'a eczâ-yı şerîfe. Aded: 30. Çekmece: 1

Dârü's-sa'âde ağası Bilâl Ağa'nın vakf eylediği bir kıt'a sandık derûnunda nesih hatla dokuz satırlı def'a eczâ-i şerîfe. Aded: 30

**Enderûn-ı Hümâyûn'da Sultân Ahmed Hân Kütübhânesi'nden bâ-irâde-i seniyye nakl buyurulan Buhârî-i şerîfler beyân olunur**

Âdi nesih hattla yığirmidokuz satırlı vasat kıt'a Buhârî-i şerîf. Cild: 1

Def'a nesih hattla yığirmibeş satırlı müzehheb vasat kıt'a Buhârî-i şerîf. Cild: 1

Def'a âdi nesih hattla yığirmidokuz satırlı müzehheb vasat kıt'a Buhârî-i şerîf. Cild: 1

Âdi nesih hattla yığirmiyedi satırlı müzehheb vasat kıt'a Buhârî-i şerîf. Cild: 1

Âdi nesih hattla otuzyedi satırlı müzehheb vasat kıt'a Buhârî-i şerîf. Cild: 1

Âdi hattla yığirmiyedi satırlı müzehheb vasat kıt'a Buhârî-i şerîf. Cild: 1

Ta'lik hattla otuzüç satırlı sagır kıt'a Buhârî-i şerîf. Cild: 1

**Eşyâ-i sâire zıkr ve beyân olunur**

Fanus resminde kakmalı sîm som kebîr askı ma'a püskül. Aded: 1, Dirhem: 1055

Def'a fanus resminde kakmalı sîm som askı ma'a püskül ve zincir. Aded: 1, Dirhem: 812

Def'a fanus resminde ve kakmalı sîm som kebîr avîze ma'a zincir. Aded: 1, Dirhem: 580

Dâmâd-ı Şehryârî İbrahim Paşa mahdûmu Mehmed Hurşid Paşa'nın vakf eylediği kebîr sîm şamdan. Aded: 1, Dirhem: 2000

Billur fanus resminde sîm som kebîr askı ma'a püskül ve zincir. Aded: 1, Dirhem: 585

Def'a fanus resminde kakmalı sîm som kebîr askı ma'a püskül. Aded: 1, Dirhem: 808

Def'a fanus resminde kakmalı sîm som kebîr askı ma'a püskül. Aded: 1, Dirhem: 135

Bezmiâlem Vâlîde Sultân'ın vakf eylediği yedi mumlu sîm askı avîze. Aded: 1, Dirhem: 2400

Harem-i şerîf kapusu önünde kebîr sîm buhurdânlık resminde avîze. Aded: 1, Dirhem: ...

La'lîzâde merhûmun vakf eylediği altı mumlu pirinç sarı askı. Aded: 1

Pirinç kuşaklı billur fanus askı. Aded: 8  
 Çalar-ı kebîr nâm saat ma'a kubur. Aded: 1  
 Acemkârî yazılı tonbak su tası. Aded: 5  
 Köhne gülâbdân. Aded: 1  
 Buhurdân: Aded: 2  
 Türbedâr Mustafa Efendi'nin vakf eylediği nuhâs vasat sini. Aded: 1, maşrupa: 2  
 Şeyhülislâm-ı esbâk merhûm Dürrîzâde Abdullâh Efendi'nin vakf eylediği nuhâs vasat meşrupa. Aded: 1  
 Nuhâs kapaklı vasat meşrupa. Aded: 1  
 Ashâb-ı hayrâtdan Hüseyin Ağa'nın vakf eylediği nuhâs abdest leğeni. Aded: 1, ma'a ibrik. Aded: 1  
 Zât-ı hümâyûna mahsus fındıkî rengine parlak şalâkî üzerine İrani kılâbdanlı işleme ve saçaklı seccade ma'a boğça. Aded: 1  
 Halebkârî sîm dökme seccade. Aded: 1  
 Kılâbdân işlemeli müsta'mel gögez atlas ibrişim saçaklı seccade. Aded: 1  
 Gögez marinoz üzerine işlemeli etrafı kılâbdan ile mahlût saçaklı seccade. Aded: 1  
 Arakiyye işleme seccade. Aded: 1  
 Müsta'mel halı seccade. Aded: 1  
 Türbedârlardan nöbetçi bulunan efendilere mahsûs erkân minderi: 2, yasdık: 2  
 Sadefkârî mevlid-i şerîf kıraatine mahsûs rahle: 1  
 Gördeskârî gügez mâilî kaliçe. Aded: 1  
 Taşra kapudan duhûl olundukda tarîkde mefrûş Gördeskârî gügezli kaliçe. Aded: 1  
**Türbedâr-ı evvel Efendi'ye mahsûs odada mevcûd eşyâ**  
 Kıtık müsta'mel çatma yasdık. Aded: 1  
 Çuka müsta'mel mak'ad. Aded: 1  
 Yün memlû çuka koltuk yasdığı. Aded: 3  
 Sagîr yün minder. Aded: 4  
 Silâhdâr Ali Ağa'nın pirinç üzerine şamdan. Aded: 2  
 Kebîr leğen. Aded: 1  
 Sagîr pirinç şamdan. Aded: 2  
 Mustafa Efendi'nin vakf eylediği leğen ma'a ibrik. Aded: 1  
 Nuhâs kebîrce şorba tası. Aded: 1  
**Nöbet Odası'nda mevcûd eşya**  
 Kıtık Damasko müsta'mel yasdık. Aded: 8  
 Koltuk. Aded: 3  
 Yün minder. Aded: 2  
 Ot minder. Aded: 1

Nuhâs kebîrce mankal. Aded: 1  
 Köhne mak'ad. Aded: 2  
 Bevvâb Ali Ağa ibn-i Halil'in bu def'a müceddeden vakf eylediği beyân şüd nuhâs sagîr ve kebîr kahve güğümü. Aded: 2, Kandil tathîriçün nuhâs karavana. Aded: 1  
 Türbe-i Hazret-i müşârün-ileyhde mevcûd mesâhif ve teberrükât ve eşyâ-i sâire-i muharrere-i mezkûre cânib-i Nezâret-i Evkâf-ı Hümâyûn'dan mürsel tahrîrine me'mûr olan sernâme-i defterde isimleri mezkûr efendiler ma'rifetleri ve ma'rifet-i çâkerânemle tahrîr ve mu'âyene olmağla eşya-i muharrere-i mezkûre türbe-i müşârün-ileyhde el-yevm mevcûde bulunduğundan bi'l-emâne hıfzına herbirimiz müte'ahhid olduklarımızı mübeyyen işbu mahalle şerh verilüb temhîr olundu

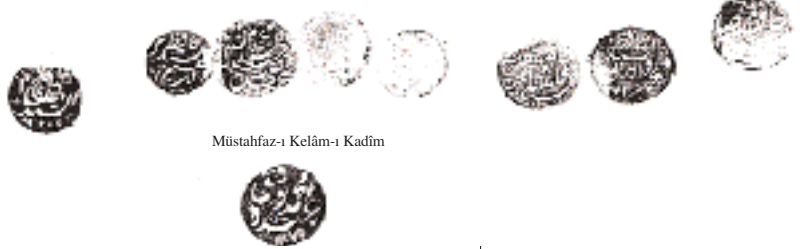


**Câmi-i şerîf derûnunda mevcûd mesâhif-i şerîfe ve eşyâ-i sâirenin mikdârı beyân olunur**

Nesih hattla onbir satırlı müzehheb vasat kıt'a el-Hâc Gencağa oğlu İbrahim Efendi'nin vakf eylediği Mushaf-ı şerîf. Kıt'a: 1  
 Âdi nesih hattla onüç satırlı vasat kıt'a Ümmügülüm Hâtûn'un vakf eylediği aklil işleme Mushaf-ı şerîf. Kıt'a: 1  
 Nesih hattla âyet başları müzehheb onüç satırlı kebîrce Mushaf-ı şerîf. Kıt'a: 1  
 Mehmed bin Aliyyü'r-Rûmî hattıyla müzehheb onüç satırlı kebîrce Mushaf-ı şerîf. Kıt'a: 1  
 A'lâ nesih hattla müzehheb onbir satırlı kebîr Mushaf-ı şerîf. Kıt'a: 1  
 Reisül-Bevvâbîn İbrahim Efendi kerimesi Fatma Hanım'ın vakf eylediği a'lâ nesih hattla müzehheb onüç satırlı kebîrce Mushaf-ı şerîf. Kıt'a: 1  
 Tunus Vâlisi Muhammedü'l-Haftî'nin vakf eylediği a'lâ nesih hattla müzehheb onbeş satırlı kebîr mushaf-ı şerîf. Kıt'a: 1

Hâfız Mehmed sülüs hattıyla dokuz satırlı müzehheb kebîr Mushaf-ı şerîf. Kıt'a: 1  
 El-Hâc Kâsım arab hattıyla dokuz satırlı gayr-i müzehheb vasat kıt'a Mushaf-ı şerîf. Kıt'a: 1  
 Mehmed bin el-Hâc Devletşâh eş-Şirâzî hattıyla dokuz satırlı gayr-i müzehheb vasat Mushaf-ı şerîf. Kıt'a: 1  
 Gıyâseddinü'l-Hüseyn nesih hattıyla gayr-i müzehheb onbir satırlı vasat Mushaf-ı şerîf. Kıt'a: 1  
 Vasat nesih hattla onbir satırlı gayr-i müzehheb Mushaf-ı şerîf. Kıt'a: 1  
 Bâ-hüsn-i hatt Mehmed bin Abdullah bin Ahmedü'l-Ensârî onbir satırlı müzehheb vasat mushaf-ı şerîf. Kıt'a: 1  
 Arab hattıyla gayr-i müzehheb onüç satırlı vasat Mushaf-ı şerîf. Kıt'a: 1  
 Hüsn-i hattla onbir satırlı âyet başları müzehheb vasat Mushaf-ı şerîf. Kıt'a: 1  
 Rüstem Paşa'nın vakf eylediği a'lâ hüsn-i hattla onbir satırlı müzehheb kebîr mushaf-ı şerîf. Kıt'a: 1  
 Es-Seyyid Mustafa amelî saat ma'a kubur. Aded: 1  
 Minber-i şerîf üzere sîm vasat alem. Aded: 1  
 Pertevniyal Vâlide Sultân hazretlerinin müceddeden teberrük buyurdıkları Fars çalar saat ma'a kubur. Aded: 1  
 Câmi'-i müşârün-ileyhin harem-i şerîf havlısında kâin şebekenin çar köşesinde Kapudân-ı sâbık Mehmed Ali Paşa'nın teberrükleri olan yıldızlı tas. Aded: 4  
**Mahfil-i hümayûnda mevcûd eşyâdır ki zikr olunur**  
 Penbe mahlû kebîr taht-ı hümayûn minder. Aded: 1  
 Üzerinin penbe mahlû çiçekli canfes şiltesi. Aded: 1  
 Penbe mahlû canfes yasdık. Aded: 3  
 Koltuk yasdığı. Aded: 1  
 Yüz yasdığı. Aded: 1  
 Beyaz batiste pûşîde. Aded: 1  
 Etrafı saçaklı göğez pencere perdesi. Aded: 4  
 Yazma saçaklı kapu perdesi parça. Aded: 2  
 Gördeskârî kaliçe. Aded: 1  
 Yazlık mor şalâkî üzerine kılabdan işlemeli ve saçaklı seccade ma'a boğça. Aded: 1

Tophâne'de Câmi'-i Nusret'den nakl olunan altı mumlu billur avîze. Aded: 1  
**Abdest Odası derûnunda mevcûd eşyâdır ki zikr olunur**  
 Penbe mahlû kebîr minder. Aded: 1  
 Beyaz üzerine çatma yarım mak'ad ma'a harîr saçak. Aded: 1  
 Çiçekli kumru göğsü canfes şilte. Aded: 1  
 Penbe mahlû çatma yasdık. Aded: 5  
 Canfes koltuk yasdığı. Aded: 2  
 Yüz yasdığı. Aded: 2  
 Beyaz pesend işleme ve etrafı saçaklı pencere perdesi. Aded: 4  
 Hınnâbî ... etrafı saçaklı pencere perdesi. Aded: 4  
 Kapu perdesi. Aded: 1  
 Abdesthâne kapusu perdesi. Aded: 1  
 Konsol. Aded: 1  
 Vasat mir'at. Aded: 1  
 Göğez ipekli kalibrede koltuk. Aded: 1  
 Sandalye. Aded: 4  
 Batista perde. Aded: 6  
 Yazma yarım pencere perdesi. Aded: 12  
 Nuhâs abdest leğeni. Aded: 1  
 İbrik. Aded: 2  
 Haftalık ta'bir olunan paf pencere perdesi parça. Aded: 30  
 Karpuzî billur asma kandil ma'a zincir. Aded: 3  
 Orta kiçesi. Aded: 1



**Muvakkithâne derûnunda mevcûd eşyâdır ki zikr olunur**  
 İngilizkârî nâm saat ma'a ceviz kubur. Aded: 1  
 Def'a İngilizkârî nâm kebîr saat ma'a mir'atlı kubur. Aded: 1  
 Nemçekârî nâm saat ma'a maden kubur. Aded: 1  
 Yün memlû minder. Aded: 1  
 Göğez damasko mak'ad. Aded: 1

Koltuk yasadığı. Aded: 7  
Def'a koltuk yasadığı. Aded: 1



**Müezzin ve kayyum efendilere mahsûs odanın eşyası beyân olunur**

Müsta'mel İngilizkârî nâm saat ma'a kubur. Aded: 1

Yün memlû minder. Aded: 1

Köhne mak'ad. Aded: 1

Müsta'mel damasko yasdık. Aded: 8

Nuhâs mankal ma'a tâbe. Aded: 1

İsmail Efendi'nin vakf eylediği sagîr su maş-rubesi. Aded: 1

Merhûm Cümrükcü Osman Paşa'nın mevlûd-ı şerîf kıraatiçün vakf eylediği evânî-i nuhâsiyye. Nuhâs bâdiye. Aded: 2, Cügüm ma'a kapak. Aded: 2, Marûpa. Aded: 4



**İmam efendilere mahsûs oda derûnunda mevcûd eşyadır zikr olunur**

Yün memlû minder. Aded: 2

Müsta'mel damasko mak'ad. Aded: 2

Müsta'mel çatma yasdık. Aded: 7

Damasko koltuk. Aded: 1

Nuhâs mankal ma'a tahta. Aded: 1



**Vakf-ı müşârün-ileyhin atık imâreti derûnunda mevcûd eşyadır ki zikr olunur**

Kebîr kazgan. Aded: 2

Kebîr ekşi aş kazganı. Aded: 1

Orta yedek kazganı. Aded: 2

Sagîr kazgan. Aded: 1

Cenaze kazganı. Aded: 1

Kebîr bakraç. Aded: 1

Sagîr bakraç. Aded: 1

Kefce. Aded: 1

Pilav timurı. Aded: 3

Sacayağı. Aded: 1

Köhne kefgir. Aded: 1

Balta. Aded: 1

Timur kürek. Aded: 1



Ser-tabbah



**Atık İmâret vakfı odasında mevcûd eşyadır ki zikr olunur**

Yün memlû minder. Aded: 3

Köhne mak'ad. Aded: 3

Köhne mosko bezi yasdık. Aded: 12

Koltuk. Aded: 4

Köhne basma pençere perdesi. Aded: 7

Nuhâs mankal. Aded: 1

Kebîr sini. Aded: 1

Leğen ma'a ibrik. Aded: 1

Nuhâs cezbe. Aded: 1

Fincan. Aded: 6

Ser-tabbah



**Merhûm Hacı Beşir Ağa Türbe-i şerîfesi derûnunda mevcûd eczâ ve eşya ber-vech-i âtî zikr olunur**

Nesih hattla müşârün-ileyhin kendi vakfı olarak dokuz satırlı eczâ-i şerîfe. Aded: 18

Atık çalar saat. Aded: 1

İnce çubuklu sanduka-i şerîf üzerinde mefrûş ince armalı bütün fermâyiş şal. Aded: 1, verâ': 4

Sadefkârî sandık. Aded: 1. *Oniki adedi noksan olduđu*

Sanduka-i şerîf üzerinde mefrûş beyt-i şerîf örtüsü. Aded: 1

Yeşil köhne sanduka-i şerîf pûşidesi. Aded: 1

Gördüskârî kaliçe parça. Aded: 2

Pirinç vasat şamdan. Aded: 2

Müşârün-ileyhin vakfından sebîl için nuhâs maşrube ma'a zincir. Aded: 2

Uşşâkî halı seccade. Aded: 2

Kapudân-ı deryâ ve dâmâd-ı Şehryârî Mehmed Ali Paşa hazretlerinin vaz' eylediği müşârün-ileyhin havlısında şebekenin çarköşede altun yıldızlı tas ma'a zincir. Aded: 4



**Hazret-i Hâlid radiyallahu anh civârında Mihrişah Vâlide Sultân tâbe seraha hazretlerinin türbe-i şerîfe ve imâret-i âmireleri ve hayrât-ı sâirelerinde mevcûd mesâhif-i şerîfe ve eşya-i sâirenin müfredat defteridir ki ber-vech-i âtî zikr olunur**

Hazîne-i hümâyûn hademesinden Halil Efendi hattıyla müzehheb oniki satırlı vasat kıt'a Mushaf-ı şerîf ma'a som sadefkârî rahle. Aded: 1

Hâlid ibn-i İsmail hattıyla onbir satırlı kebîrce müzehheb a'lâ mushaf-ı şerîf ma'a sadefkârî rahle. Aded: 1

Abdullahü'z-Zihni hattıyla müzehheb on bir satırlı kebîrce kıt'a Mushaf-ı şerîf ma'a som sadefkârî rahle. Aded: 1

Mehmedül-Vasfi hattıyla derûnu türki tercüme müzehheb dokuz satırlı vasat kıt'a Mushaf-ı şerîf ma'a sadefkârî rahle. Aded: 1

Cezayirli merhûm Hasan Paşa vakfı olub Levend Çiftliği'nden nakl buyurulan a'lâ nesih hattla müzehheb onbir satırlı vasat kıt'a Mushaf-ı şerîf ma'a rahle. Aded: 1

Celî hatla yedi satırlı kebîr kıt'a Delâilül-Hayrât ve Şevâriku'l-Envâr. Cild: 1

Ceviz ayaklı sandık derûnunda a'lâ nesih hatla müzehheb onbir satırlı eczâ-i şerîfe. Cild: 30

Som sadefkârî sandık derûnunda mevcûd nesih hattla müzehheb onbir satırlı vasat kıt'a diğec ezâ-i şerîfe. Cild: 30

Sadefkârî dolab derûnunda lihye-i sa'âdet-i hazret-i Nebî aleyhisselâm. Kıt'a: 1, Sırma işleme ve yazılı pûşidesi: 1

Etrafı sîm kaplama nushavârî hacerül-mütেকellim. Kıt'a: 1

Yeşil atlas üzerine sîm işlemeli kelime-i tevhid levhası ve müzehheb hadîs-i şerîf levhası. Kıt'a: 2

Siyah kadife üzerine sırma işlemeli ve yazılı müşârün-ileyhanın sandukası pûşidesi. Aded: 1

Yeşil ve siyah üzerine sırma işleme ve yazılı beyt-i şerîf pûşidesi. Aded: 1

Göğez ve siyah ve beyaz çubuklu marpucu fermâyış şal. Aded: 1, Tûlen verâ': 4.5, Arzen: 2

Beyaz ve göğez ve sarı sopalı fermâyış şal top. Aded: 1, Tûlen: 4.5, Arzen: 2

Som sadefkârî şebeke. Aded: 1

Sîm şamdan bilezik ve çubuk kolları. Çift: 1, Dirhem: 4400

**Türbe-i müşârün-ileyhada medfûne merhûme Hadîce Sultân hazretlerinin mefrûşâtı zikr olunur**

Siyah kadife üzerine sırma işlemeli sanduka pûşidesi. Aded: 1

Siyah ve yeşil ve göğez üzerine sırma işleme ve yazılı beyt-i şerîf pûşidesi. Aded: 1

İnce çubuklu Rızâyî mermâyış şal. Top: 1, Tûlen: 4.5, Arzen: 2

İyneli sopalı armalı fermâyış şal. Top: 1, Tûlen: 4.5, Arzen: 2

Sîm kollu ve kuşaklı vasat kıt'a sîm şamdan. Çift: 1, Dirhem: 4200

**Türbe-i müşârün-ileyhada medfûne merhûme Beyhan Sultân hazretlerinin mefrûşâtı zikr olunur**

Siyah kadife üzerine sırma işlemeli sanduka pûşidesi. Aded: 1

Sarı ve beyaz çubuklu fermâyış şal. Top: 1, Tûlen: 4.5, Arzen: 2

Elvan ince çubuklu beş parçalı fermâyış şal top. Aded: 1, Tûlen: 2.5, Arzen: 2

Sîm kollu bilezikli saksı resminde vasat kıt'a sîm şamdan. Çift: 1, Dirhem: 3200

Türbe-i mezkûre derûnunda mefrûş Uşşakkârî müsta'mel halı parça. Aded: 3

Gördüskârî seccade. Aded: 1

Batista pencere perdesi. Aded: 9

Türbe-i müşârün-ileyhanın sofasında mevcûd eşya zikr olunur

Yün memlû minder: Aded: 4

Köhne basma mak'ad. Aded: 2

Kıtık memlû köhne basma yasdık. Aded: 12

Koltuk yasdığı. Aded: 4

Uşşakî halı. Aded: 2

Hâricinini çadircikârî yeşil perde. Parça: 7

**Türbe-i müşârün-ileyhanın türbedârlarına mahsûs odada mevcûd eşyadır ki zikr olunur**

Yün memlû minder. Aded: 3

Çuka mak'ad. Aded: 3

Müsta'mel çatma yasdık. Aded: 12

Sof koltuk yasdığı. Aded: 3

Çalar saat. Aded: 1

Nuhâs mankal. Aded: 1

Kahve güğümü. Aded: 1

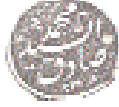
Meşrûbe. Aded: 1

Leğen ma'a ibrik. Aded: 1  
 Abdest leğeni vasat. Aded: 1  
 Mehmed Ârif Efendi'nin teberrük eylediği çeşme başında nuhâs tas ma'a zincir. Aded: 1  
**Türbe-i müşârün-ileyha ittisâlinde sebîli derûnunda mevcûd eşya beyân**  
 Dökme sarı sagîr meşrûbe ma'a zincir. Aded: 18  
 Nuhâs kebîr meşrûbe. Aded: 1  
*Türbe-i müşârün-ileyhada ber-minvâl-i muharrer tahrir olunan eşya mevcûd bulunduğunu bu mahalle şerh verilüb temhîr olundu*

Evvel



Sâni



Sâlis



**Müşârün-ileyhanın mektebi derûnunda mevcûd aşyadır ki vech-i âtî zikr olunur**

Ceviz sandık derûnunda mahfûz lihye-i saâdet-i hazret-i Nebî aleyhisselâm. Kıt'a: 1, Kılabdandan işlemeli pûşidesi: 1  
 Yün minder. Aded: 4  
 Çatma müsta'mel yasdık. Aded: 12  
 Köhne çuka mak'ad. Aded: 3  
 Nuhâs mankal. Aded: 2  
 Karavana. Aded: 4  
 Leğen ma'a ibrik. Aded: 1  
 Köhne orta kepçesi. Aded: 2  
 Köhne abdest leğeni. Aded: 1  
 Hoca efendiye mahsûs yün minder. Aded: 2  
 Ot memlû köhne yasdık. Aded: 4  
 Hasan Bey'in teberrük eylediği meşrube. Aded: 3  
 Ümmügalsam Hanım'ın teberrük eylediği meşrube. Aded: 1  
 Timur soba. Aded: 1  
 Boruları. Parça aded: 14  
*Eşya-i muharrere-i mezkûre derûn-ı mektebi müşârün-ileyhada mevcûd bulunduğunu mübeyyen bu mahalle şerh verilüb temhîr olundu*



**Müşârün-ileyha Mihrişah Vâlîde Sultân hazretleri vakfının imâreti derûnunda kâin fodu-**

**la frununda mevcûd evâni-i nuhâsiyyedir ki ber-vech-i âtî zikr olunur**

Kebîr sini. Aded: 1  
 Tencere ma'a kapak. Aded: 2  
 Sahan. Aded: 1  
 Leğen ma'a ibrik. Aded: 1  
 Kebîr yerli kazganı. Aded: 1  
 Bakrac. Aded: 2  
 Karavana. Aded: 1



**Vakf-ı müşârün-ileyhanın imâret-i mezkûresinde aşçı yedinde mevcûd evâni-i nuhâsiyyenin mikdârı zikr olunur**

Kebîr pilav zerde kazganı. Aded: 2  
 Orta yedek kazganı. Aded: 1  
 Def'a yedek kebîr helvahâne kazganı. Aded: 1  
 Orta helvahâne kazganı. Aded: 2  
 Def'a kebîr helvahâne tencere ma'a kapak. Aded: 1  
 Kebîr bakrac. Aded: 1  
 Kebîr yağ tabesi. Aded: 1  
 Kebîrce kuşhâne tencere ma'a kapak. Aded: 6  
 Kebîrce sini. Aded: 1  
 Dökme sahan ma'a kapak. Aded: 4  
 Şorba tası. Aded: 1  
 Kebîr süzgü. Aded: 1  
 Saplı pilav kepçesi. Aded: 1  
 Timur kepçe. Aded: 2  
 Saçayağı. Aded: 2



**İmâret-i mezkûre kilârında mevcûd eşyadır ki zikr olunur**

Kebîr nuhâs kazgan. Aded: 3  
 Rukan zeyt tanceresi. Aded: 1  
 Kantar. Aded: 1  
*İmâret-i müşârün-ileyha derûnunda tahrir olunan eşya-i mezkûre mevcûd bulunduğunu mübeyyen bu mahalle şerh verilüb temhîr olundu*

**Vakf-ı müşârün-ileyhanın vakıf odasında mevcûd evâni-i nahâsiyye ve eşya-i sâiredir ki zikr olunur**

Penbe memlû minder. Aded: 3  
 Mâi çuka mak'ad. Aded: 3  
 Müsta'mel çatma yasdık. Aded: 12  
 Yün memlû çuka koltuk yasdığı. Aded: 4  
 Yün memlû çuka erkân minder. Aded: 1  
 Nuhâs leğen ma'a ibrik. Aded: 1  
 Nuhâs kebîr mankal. Aded: 1  
 Nuhâs sagîr câmeşûy leğeni. Aded: 1  
 Sarı leğen ma'a ibrik. Aded: 1  
 Batiste pencere perdesi. Aded: 5  
 Kelime-i tevhid yazılı sîm mum bileziği.  
 Çift: 1

#### **Oda-i mezkûrun sofasında bulunan eşya**

Yün memlû minder. Aded: 1  
 Köhne mak'ad. Aded: 1  
 Müsta'mel çatma yasdık. Aded: 6  
 Köhne çuka koltuk yasdığı. Aded: 2  
 Kebîrce sini. Aded: 1  
 Zilkârî seccade. Aded: 1  
 Kebîrce ceviz sandık. Aded: 1  
 Billur su bardağı. Aded: 1  
 Kebîr mum şamdani. Aded: 1  
 Mikras. Aded: 1  
*Vakıf odasında mevcûd eşya-i muharrere-i mezkûre emânet tarîkiyle imâret [yazılmamış] yedinde mahfûz olduğu bu mahalle şerh verildi*

**Humbarahâne-i âmire derûnunda vâki' câmi'-i şerîf ve mahfil-i hümâyûn ve mütevellîf odasında mevcûd eşyadır ki ber-vech-i âtî zikr olunur**

#### **Câmi'-i mezkûr derûnunda mevcûd eşya beyân**

A'lâ nesih hattla müzehheb onbir satırlı kebîrce Mushaf-ı eşerîf ma'a rahle. Cild: 1  
 A'lâ nesih hattla müzehheb oniki satırlı vasat kıt'a Mushaf-ı şerîf ma'a rahle. Cild: 1  
 Nesih hattla müzehheb on satırlı devr olunan vasat Mushaf-ı şerîf. Cild: 1  
 Müsta'mel halı seccade. Aded: 2  
 Câmi'-i şerîf-i mezkûrun mihrâbı üzerinde mu'allak saksı resminde vasat kıt'a sîm askı. Aded: 1  
 Gördeskârî kebîr halı. Aded: 4  
 Vasat halı. Aded: 2  
 Kaba çuka kapu perdesi. Aded: 3  
 Pirinç dökme kebîr mihrâb şamdani. Aded: 2  
 Sagîr mihrâb şamdani. Aded: 2  
**Câmi'-i şerîf-i mezkûr mahfil-i hümâyûnunda**

#### **mevcûd eşya beyân**

Mâi damaskolu Tavşankârî sandalye. Aded: 6  
 Gögez katonî harîr saçaklı yazma pencere ve kapu perdesi. Aded: 5

#### **Mahfil-i Hümâyûn sofasında olan eşya**

Turuncu şalakî etrafı saçaklı yazma pencere ve kapu perdesi. Aded: 5  
 Batiste perde. Aded: 3

#### **Teneffüs odasında mevcûd eşya beyân**

Yün memlû minder. Aded: 2  
 Basma mak'ad. Aded: 1  
 Lehkârî basma yasdık. Aded: 5  
 Koltuk yasdığı. Aded: 2  
 Penbe memlû yüz yasdığı. Aded: 2  
 Turuncu .. mâi saçaklı yazma pencere perdesi. Aded: 5  
 Kapu perdesi. Aded: 1  
 Batiste pencere perdesi. Aded: 5  
 Âdi sandalye. Aded: 6

#### **Câmi'-i şerîf vakıf odasında mevcûd eşya beyân**

Şerbet kazganı. Aded: 1  
 Nuhas badiye. Aded: 2  
 Sagîr güğüm. Aded: 2  
 Meşrube. Aded: 2  
 Leğen ma'a ibrik. Aded: 1  
 Nuhas mankal. Aded: 1  
 Vasat câmeşuy leğeni. Aded: 1  
 Kantar. Aded: 1  
*Câmi'-i şerîf ve mahfil-i hümâyûn ve teneffüs odası va vakıf odasında ber-vech-i müfredhat tahrîr olunan eşya-i mezkûre mevcûd bulunduğu bu mahalle şerh verilüb temhîr olundu*



**Medîne-i Eyyûb'de Taşlıburun'da merhûme Şahsultan ibnete Sultân Selîm Hân-ı Kadîm hazretlerinin câmi'-i şerîfleri derûnunda mevcûd eşyadır ki zikr olunur**

Âdi hattla gayr-i müzehheb onbeş satırlı vasat kıt'a Mushaf-ı şerîf. Cild: 1  
 Def'a âdi hattla gayr-i müzehheb onüç satırlı vasat kıt'a Mushaf-ı şerîf. Aded: 1  
 Müsta'mel Gördeskârî halı. Aded: 4  
 Tombak gülâbdân ma'a buhurâdân. Çift: 2  
 Sarı teneke gülâbdân ma'a buhurâdân. Çift: 1

Billur şerbet bardağı. Aded: 60  
 Sagır polat tepsi. Aded: 60  
**Câmi'-i mezkûr mahfil-i hümâyûnunda abdest odasında mevcûd eşyadır ki zikr olunur**  
 Yün memlû minder. Aded: 1  
 Penbe memlû Lehkârî basma şilte. Aded: 1  
 Yün memlû basma yasdık. Aded: 5  
 Lehkârî basma pencere perdesi. Parça: 6  
 Sagır konsol. Aded: 1  
 Mir'at-ı vasat. Aded: 1  
 Batista pûşîde. Aded: 1  
*Câmi'-i şerîf-i müşârûn-ileyha ve mahfil-i hümâyûnda tahrîr olunan eşya-i mezkûre mevcûd bulunduğunu mübeyyen bu mahalle serh verilüb temhîr olundu*  
**Medîne-i mezkûrede vâki' merhûme Şahsultan ibnetül-merhûm Sultân Mustafa Hân hazretlerinin türbe ve hayrât-ı sâirelerinde mevcûd eşyadır ki zikr olunur**  
 Müşârûn-ileyhanın vakf ve teberrük buyurdıkları a'lâ hüsn-i hatt müzehheb on satırlı vasat kıt'a Mushaf-i şerîf ma'a sadefkârî rahle. Aded: 1  
 Yine müşârûn-ileyhanın vakf buyurdıkları hüsn-i hat onbir satırlı müzehheb vasat kıt'a Mushaf-ı şerîf ma'a sadefkârî rahle. Aded: 1  
 Sadefkârî sandık derûnunda mahfûz âdi hattla müzehheb onbir satırlı vasat kıt'a eczâ-i şerîfe. Cild: 30  
 Yıldızlı sandık derûnunda mahfûz lihye-i sa'âdet-i hazret-i aleyhisselâm ve sırma işlemeli pûşîde. Aded: 1  
 Ta'lik hattla gayr-i müzehheb yigirmibir satırlı sagır kıt'a Şifâ-i şerîf. Cild: 1  
 Âdi hattla gayr-i müzehheb onyeddi satırlı sagır kıt'a diğêr Şifâ-i şerîf. Cild: 1  
 Beyt-i şerîf pûşîdesi. Kıt'a: 1  
 Müşârûn-ileyhanın sandukası üzerinde siyah kadife üzerine sırma işlemeli pûşîdesi. Aded: 1  
 Türbe-i mezkûrede mefrûş Gördeskârî halı. Parça aded: 4  
 Elvan ibrişim saçaklı yeşil çuka manyolika seccade. Aded: 1  
 Piriñç şamdan. Çift: 1  
 Göğez ve siyah ve beyaz ve sarı çubuklu üç parçalı fermâyiş şal. Aded: 1, Tûlen: 4, Arzen: 2  
**Türbe-i mezkûrede medfûne müşârûn-ileyha-**

**nın vâlidesi Mihrişah Kadın hazretlerinin mefrûşâtı beyân**

Sandukası üzerinde siyah kadife üzerine sırma işlemeli pûşîde. Aded: 1  
 Yazılı beyt-i şerîf pûşîdesi. Aded: 1  
 Altıparmak marpuçî fermâyiş şal. Aded: 1, Tûlen: 3, Arzen: 2  
 Piriñçi dökme kebîr şamdan. Çift: 1  
**Türbe-i mezkûrede medfûn Mustafa Paşa'nın müfredâtı beyân**  
 Sandukası üzerinde yeşil çuka pûşîde. Aded: 1  
 Fransızkârî köhne şal. Aded: 1  
 Yün memlû sagır minder. Aded: 1  
 Aba çukası mak'ad. Aded: 1  
 Çuka yasdık. Aded: 1  
 Türbe-i mezkûrun vasatında mu'allak altı şamdanlı billur avîze. Aded: 1  
 Türbe-i mezkûre sofasında mu'allak dört şamdanlı billur avîze. Aded: 1  
**Türbe-i mezkûre türbedârları odasında mevcûd eşyadır ki zikr olunur**

Sagır yün memlû minder. Aded: 2  
 Köhne yasdık. Aded: 8  
 Kebîr ve sagır nuhas sini. Aded: 2  
 Nuhas meşrubâ. Aded: 1  
 Sagır mankal. Aded: 1  
 Çalar kâr-ı kadîm saat. Aded: 1  
**Müşârûn-ileyhanın türbesi kurbünde mekteb derûnunda mevcûd eşyadır ki zikr olunur**

Muhtelifü's-sutûr kitâb-ı Birgivî. Cild: 7  
 Gördeskârî orta keçesi. Parça: 1  
 Yün memlû sagır minder. Aded: 1  
 Mosko bezi yasdık. Aded: 1  
 Nuhâs mankal. Aded: 1  
 Köhne kapu perdesi. Aded: 1



Hâce-i Mekteb

Halîfe-i Mekteb



Dört şamdanlı sagır billur avîze. Aded: 1  
 Mekteb-i mezkûr tahtında sebîl derûnunda mevcûd dökme sarı tas ma'a zincir. Aded: 19



Sâni

**Yine mekteb-i mezkûr tahtında mütevellî odasında mevcûd eşya beyân**

Yün memlû minder. Aded: 2

Köhne aba çukası mak'ad. Aded: 2

Köhne yasdık. Aded: 8

Nuhas sagır mankal. Aded: 1

*Türbe-i müşârûn-ileyha ve türbedâr odası ve mekteb ve sebîl ve vakıf odalarında tahrîr olunan eşya-i mezkûre mevcûd bulunduğunu mübeyyen bu mahalle şerh verilüb temhîr olundu*



**Medîne-i mezbûrede merhûm Zal Mahmud Paşa hazretlerinin câmi'-i şerîf ve türbe-i lâtiflerinde mevcûd ve mesâhif ve eşya-i sâiredir ki zikr olunur**

**Câmi'-i şerîf derûnunda mevcûd eşya**

Müşârûn-ileyhin kendüsi vakf eylediği arab hattıyla gayr-i müzehheb onbeş satırlı vasat kıt'a Mushaf-ı şerîf ma'a rahle. Cild: 2

Mustafa ibn-i Abdülmennan'ın vakf eylediği arab hattıyla onbire satırlı gayr-i müzehheb vasat kıt'a Mushaf-ı şerîf ma'a rahle. Cild: 2

Hanım Sultân hazretlerinin teberrükleri kılâbdan işleme arakıyye seccade. Aded: 1

Yün memlû mosko sagır rahle minder ma'a rahle. Aded: 1

Gördeskârî müsta'mel seccade. Aded: 2

İngilizkârî nam çalar saat ma'a kubur. Aded: 1

Tombak gülâbdân ma'a buhurâdân. Çift: 2

Merhûm yahya Bey'in teberrük eylediği ceviz sandık derûnunda lihye-i sa'âdet-i aleyhis-selâm. Aded: 1

Üç saçaklı halı. Aded: 1

Müsta'mel halı. Parça aded: 7

Köhne halı. Aded: 16

Sagır kürsî minder. Aded: 1

Gögez çuka kebîr kapu perdesi. Aded: 2

**Câmi'-i mezbûr imam odasında mevcûd eşya zikr olunur**

Yün memlû minder. Aded: 1

Köhne basma mak'ad. Aded: 1

Köhne basma yasdık. Aded: 5

Nuhas abdest leğeni. Aded: 1

**Paşa-yı müşârûn-ileyhin türbe-i lâtifinde mevcûd eşya**

Serkilârî merhûm Süleyman Ağa'nın vakf eylediği nesih hatla gayr-i müzehheb kebîr kıt'a Mushaf-ı şerîf. Cild: 1, satır: 17

Emîrül-makarrül-şerefül-Ebubekrî'nin vakf eylediği nesih hatla onbir satırlı Mushaf-ı şerîf. Cild: 1

Nesih hatla gayr-i müzehheb onbir satırlı Mushaf-ı şerîf. Cild: 1

Muhtelifü's-sutûr nâkıs eczâ-i şerîfe. Cild: 90  
Paşa-yı müşârûn-ileyhin câmi'-i şerîf ve türbesinde tahrîr buyurulan mesâhif ve eşya-i sâire mevcûd bulunduğunu mübeyyen bu mahalle şerh verilüb temhîr olundu



**Medîne-i mezbûrede sadr-ı esbâk merhûm şehîd Mehmed Paşa mahdûmu İbrahim Hân hazretlerinin türbe-i lâtiflerinde mevcûd eşyanın defteridir ki ber-vech-i âtî zikr olunur**

Altun ve lâciverd ve siyah mürekkebe ile acem hattı a'lâ müzehheb vasat kıt'a onüç satırlı Mushaf-ı şerîf. Cild: 1

A'lâ nesih hatla müzehheb onbeş satırlı kebîr kıt'a Mushaf-ı şerîf. Cild: 1

A'lâ nesih hatla müzehheb onbir satırlı kebîr kıt'a Mushaf-ı şerîf. Cild: 1

Üç gözlü ceviz mesâhif-i şerîfe rahlesi. Aded: 1

A'lâ acem hattıyla müzehheb onüç satırlı vasat kıt'a fersûde mushaf-ı şerîf. Cild: 1

Merhûm Ferruh Kethüdâ'nın teberrük eylediği a'lâ hüsn-i hatt ve a'lâ müzehheb ve kablâ dahi altun yaldızlı ve yazılı sekiz satırlı eczâ-i şerîfe. Cild: 30

Alâeddin ibn-i Mehmedül-Kârî hazretlerinin a'lâ nesih hatla ve Mehmedül-Halil merhûmun hattıyla a'lâ müzehheb ve bazısının birer satır altun ve kablâ dahi a'lâ altun yaldız ve yeşil ebru kablı muhtelifü's-sutûr nâkıs eczâ-i şerîfe. Cild: 35

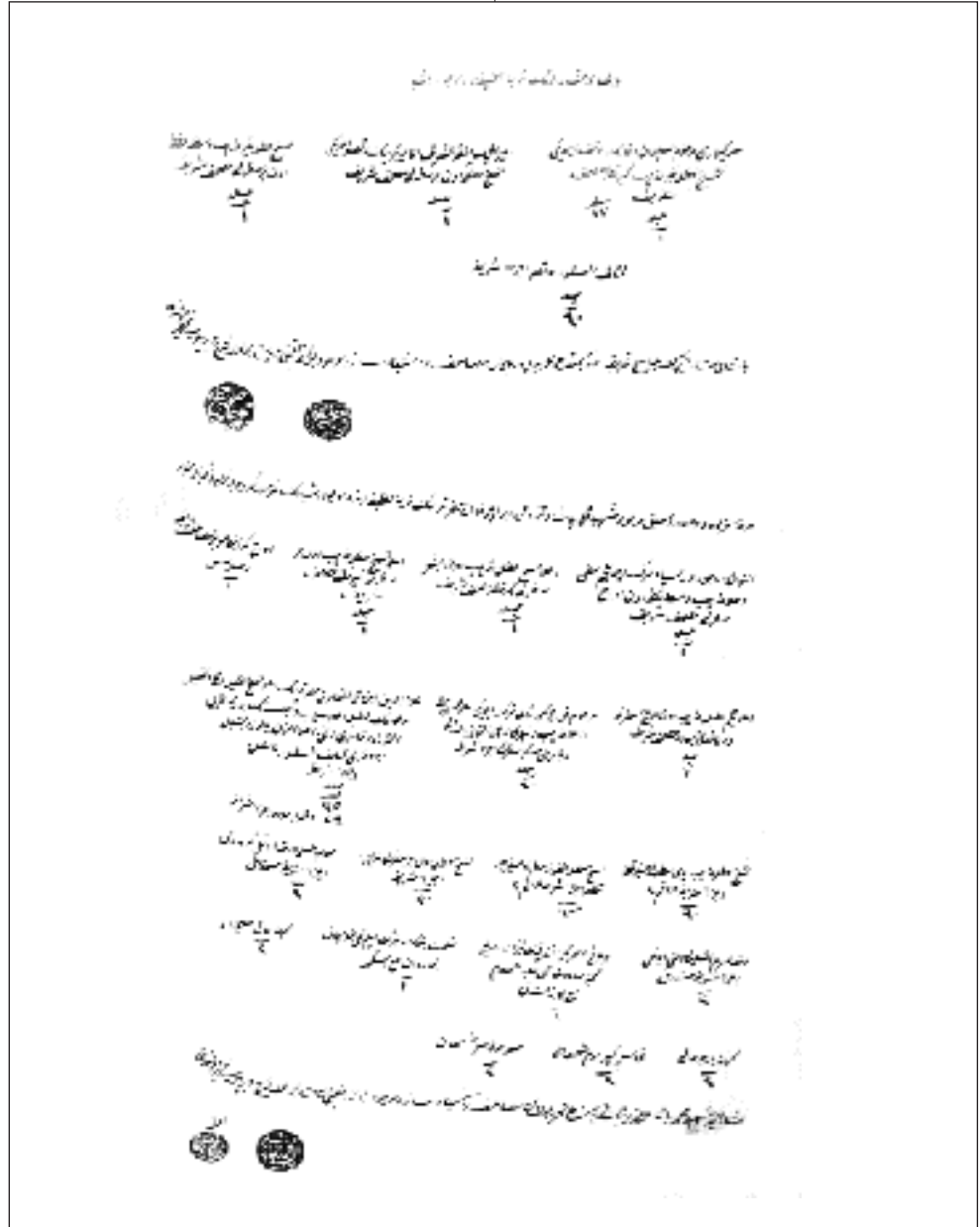
Def'a fersûde eczâ-i şerîfe. Cild: 24

Nesih hatla müzehheb yedi satırlı sagır kıt'a eczâ-i şerife. Takım: 2, Aded: 60

Nesih hatla dokuz satırlı sagırce kıt'a eczâ-i şerife. Takım: 2, Aded: 60

Nesih hattla onbir satırlı müzehheb eczâ-i şerîfe. Aded: 30  
 Som işleme dört ayaklı kürevî eczâ-i şerîfe sanduđı. Aded: 2  
 Def'a som işlemeli altı ayaklı eczâ-i şerîfe sanduđı. Aded: 2  
 Debbağ Ebubekir Efendi'nin teberrük eylediđi lihye-i sa'âdet-i Nebî aleyhisselâm ma'a ceviz sandık. Aded: 1  
 Hikmet Bey'in teberrük eylediđi tombak buhurdân ma'a iskemle. Aded: 1

Köhne halı seccade. Aded: 2  
 Köhne parça halı. Aded: 2  
 Nuhâs kebîr mum şamdanı. Aded: 2  
 Sađırce nuhâs şamdan. Aded: 2  
*Müşârün-ileyh Şehîd Mehmed Paşa hazretlerinin türbesinde tahrir olunan mesâhif ve eşya-i sâire mevcûd bulunduđunu mübeyyen bu mahalle şerh verilüb temhîr olundu.*



Defterin son sayfası